

# 病後児保育室

## テディベアだより

(第61号) 2023年12月発行

社会福祉法人 愛の泉 愛泉乳児園

### テディベアハウス

(病児保育事業：病後児対応型)

〒347-8510 埼玉県加須市土手2-15-57

TEL：0480-62-1222



本格的に寒くなってきましたが、みなさまいかがお過ごしですか？  
新型コロナウイルスの他にも、インフルエンザを始めとする様々な感染症が流行し  
やすい季節になりました。

しっかり手洗い・うがいをして感染対策をしていきましょう！

### てをあらおう

1  みずでぬらす せっけんをつける	2  てのひらとこ	3  つめのあいだ	4  ゆびのあいだ
5  おやゆび	6  てくび	7  みずでながす	8  たおるでふく

## 油断できないかぜ

かぜは年齢が低いほど、中耳炎や気管支炎、肺炎などを起こしやすくなります。気管の弱いお子さんの場合は、のどがゼーゼーしたり、長引いたりする傾向があります。早めに診察を受けましょう。

### 冬のかぜによくある特徴

せき・鼻水・  
のどの炎症・  
発熱

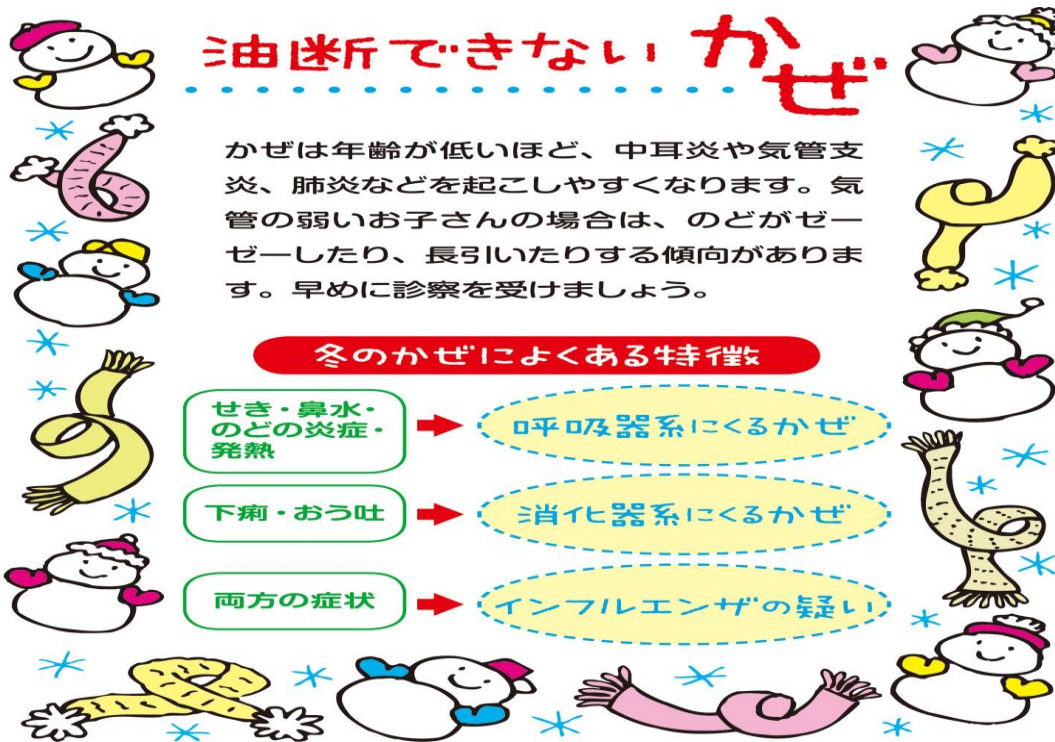
呼吸器系にくるかぜ

下痢・おう吐

消化器系にくるかぜ

両方の症状

インフルエンザの疑い



### ご利用案内

<対象年齢> 6か月～9歳 (小学3年生まで)

<保育時間> 月曜日～土曜日 8:30～17:30

<定員> 4名

<利用料金> 2,300円

☆事前登録が必要です☆

お問い合わせは随時受け付けております。

(登録に必要なもの：母子手帳・印鑑)

☆年末年始のお休み☆

12/30(土)～1/3(水)

